

AFFAIRES MARITIMES

Construction de 2 logements de service à Mahina

Maître d'Ouvrage

DIRECTION GENERALE DES AFFAIRES MARITIMES
DE LA PECHE ET DE L'AQUACULTURE



**Maître d'oeuvre
(mandataire)**

Architecte :
Island Studio Architecture
BP 41142 - 98713 Papeete
Tél. 40 54 02 00
info@islandstudioarchitecture.com



**Maître d'oeuvre
(co-traitants)**

Architecte :
Island Studio Ingénierie



BET Hydraulique et Assainissement :
VAIMANA



BET Structure :
Polynésie Ingénierie



BET Fluides :
Spibat



PIECES GRAPHIQUES - COMMUN

20260128_LAFM_DCE_00 GENERALITES

[illegible]

CE DOCUMENT NE SONT PAS DES PLANS D'EXECUTION
Toutes les dimensions et cotations des ouvrages techniques sont données à titre indicatif et devront être confirmées par les bureaux d'étude et/ou les entreprises.
L'entrepreneur est tenu de vérifier toutes les cotes de plan et de se mettre en rapport avec l'architecte pour les mises au point en cas d'erreurs ou d'omissions et avant tout commencement des travaux ou toute commande des matériaux.
Ce document est la propriété d'ASTUD JOINDO ARCHITECTURE. Il ne peut être réutilisé ou réimprimé de quelque manière que ce soit, sans son autorisation.

AFFAIRES MARITIMES

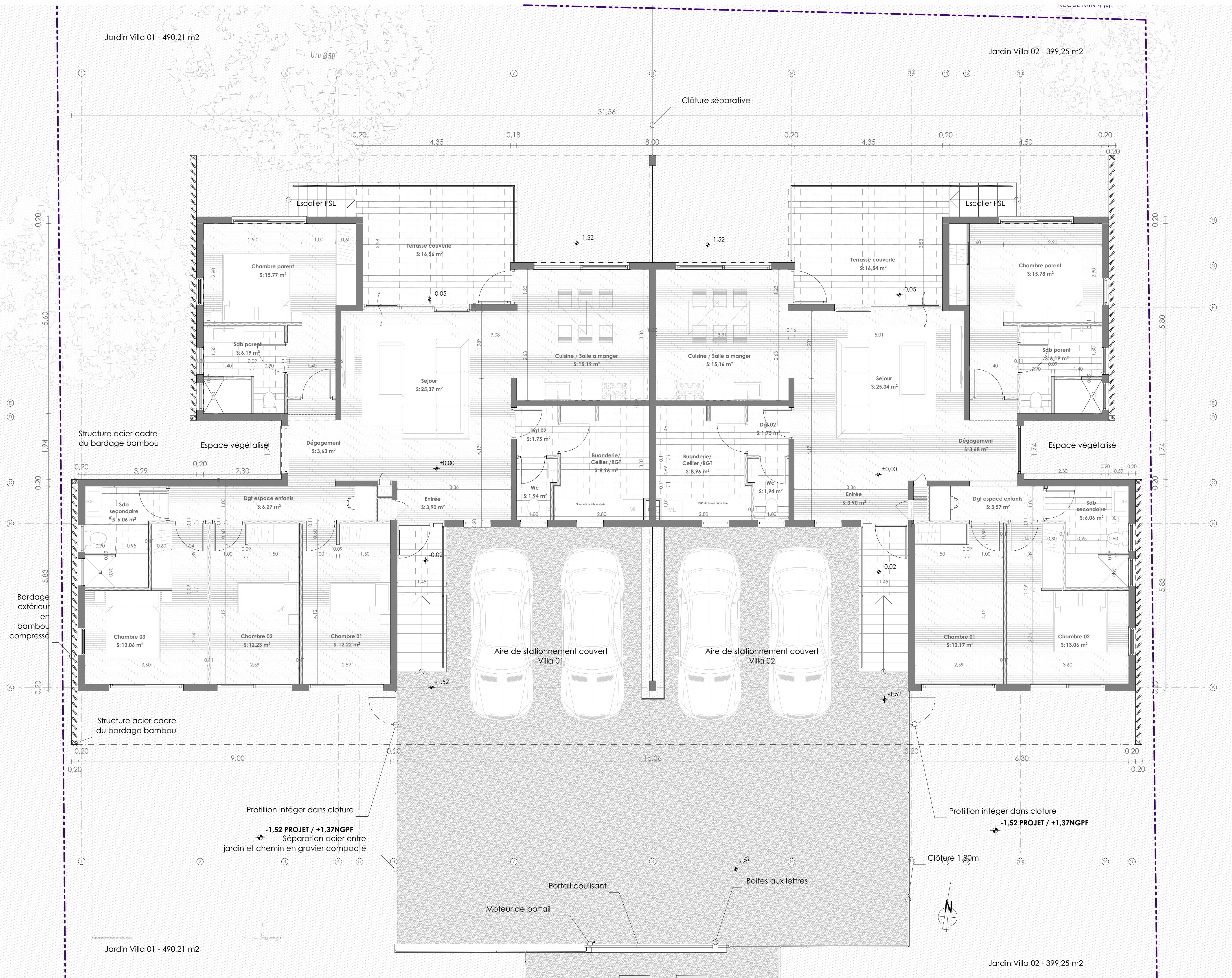
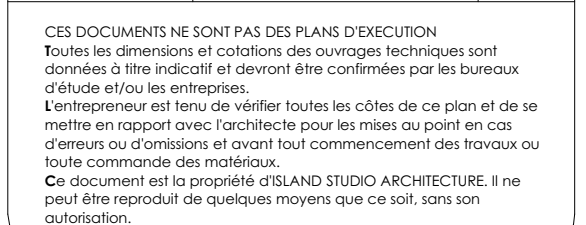
Construction de 2 logements de service à Mahina

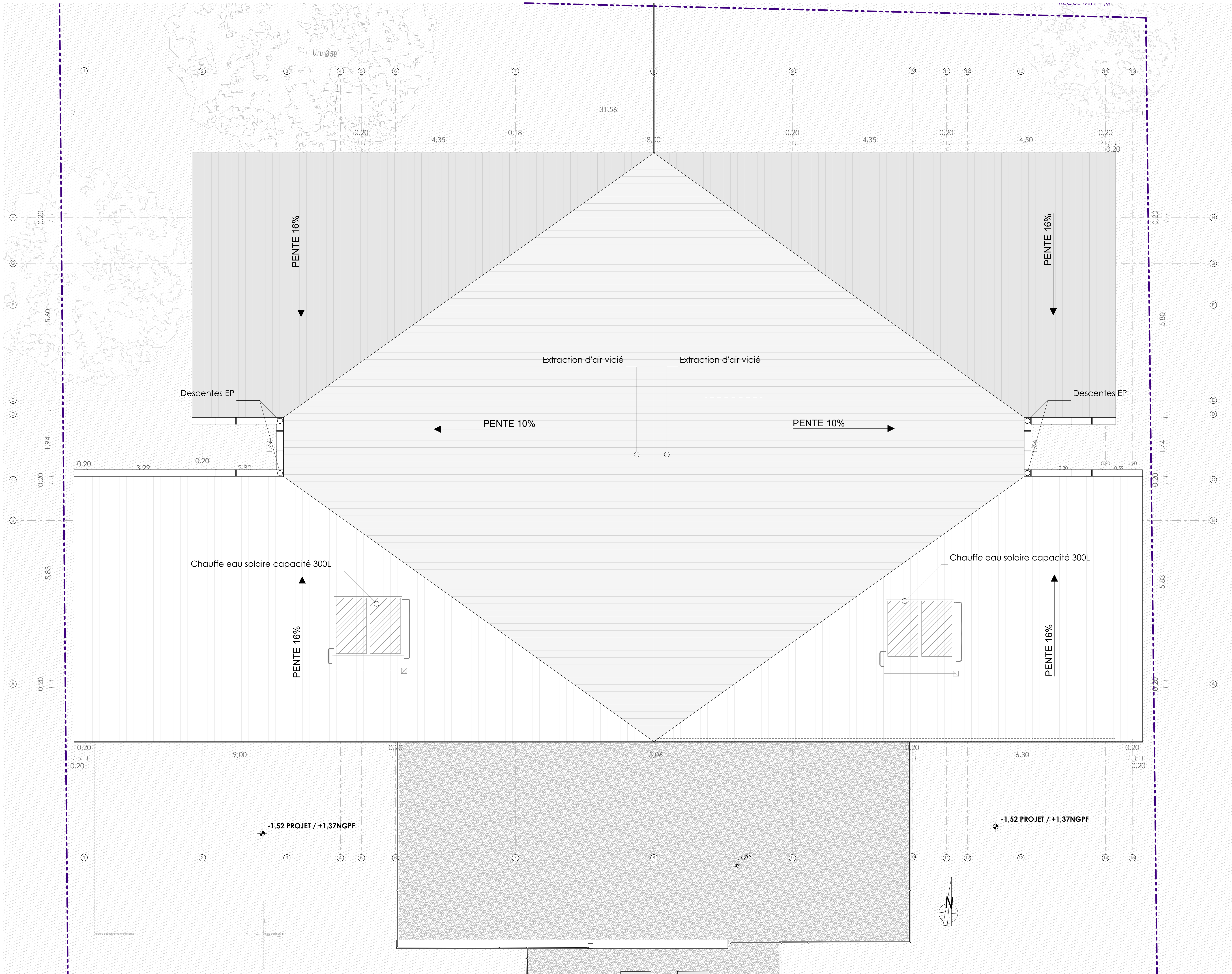
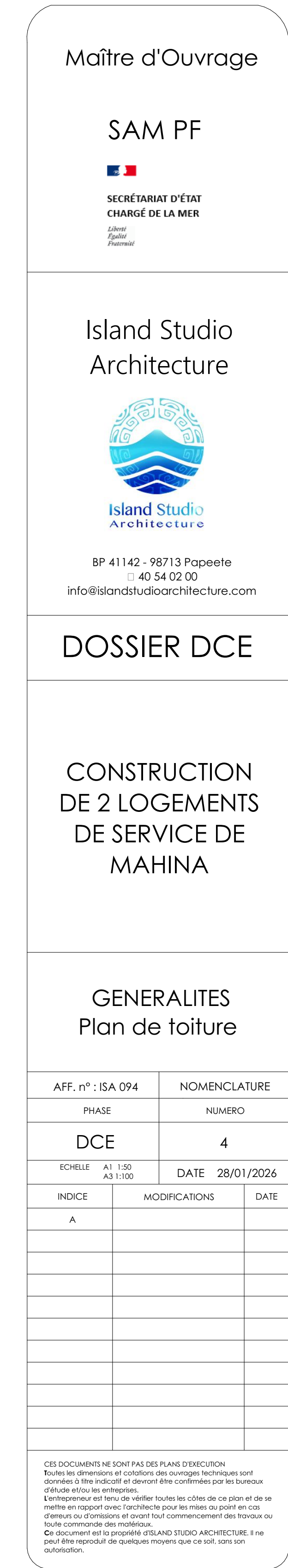
PIECES GRAPHIQUES - COMMUN

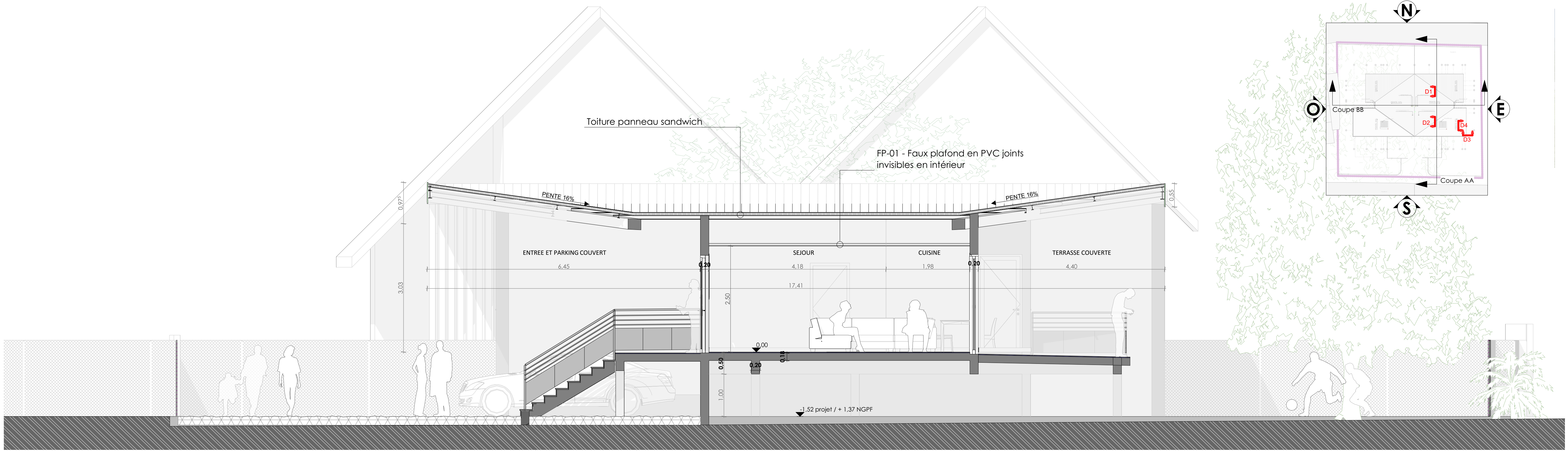
SOMMAIRE

NOM DU DOCUMENT		INDICE		FORMAT
20260128_LAFM_DCE_00 GENERALITES - 01	PAGE DE GARDE	A	A3	
20260128_LAFM_DCE_00 GENERALITES - 02	Plan de masse projet	A	A1 (A3 echelle 1/2)	
20260128_LAFM_DCE_00 GENERALITES - 03	Plan du RDC	A	A1 (A3 echelle 1/2)	
20260128_LAFM_DCE_00 GENERALITES - 04	Plan de toiture	A	A1 (A3 echelle 1/2)	
20260128_LAFM_DCE_00 GENERALITES - 05	Coupes	A	A1 (A3 echelle 1/2)	
20260128_LAFM_DCE_00 GENERALITES - 06	Façades EST/NORD	A	A1 (A3 echelle 1/2)	
20260128_LAFM_DCE_00 GENERALITES - 07	Façades OUEST/SUD	A	A1 (A3 echelle 1/2)	
20260128_LAFM_DCE_00 GENERALITES - 08	Installation de chantier	A	A1 (A3 echelle 1/2)	

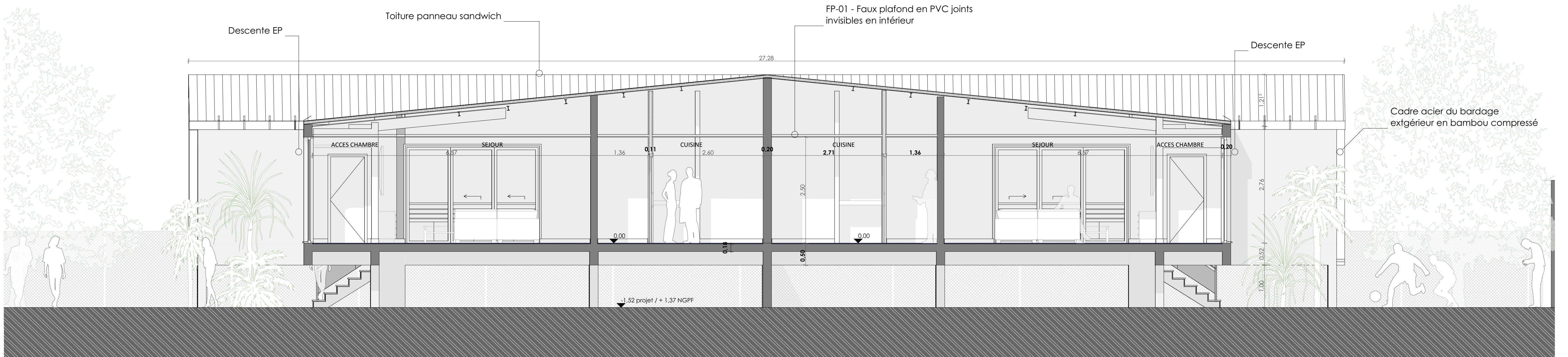




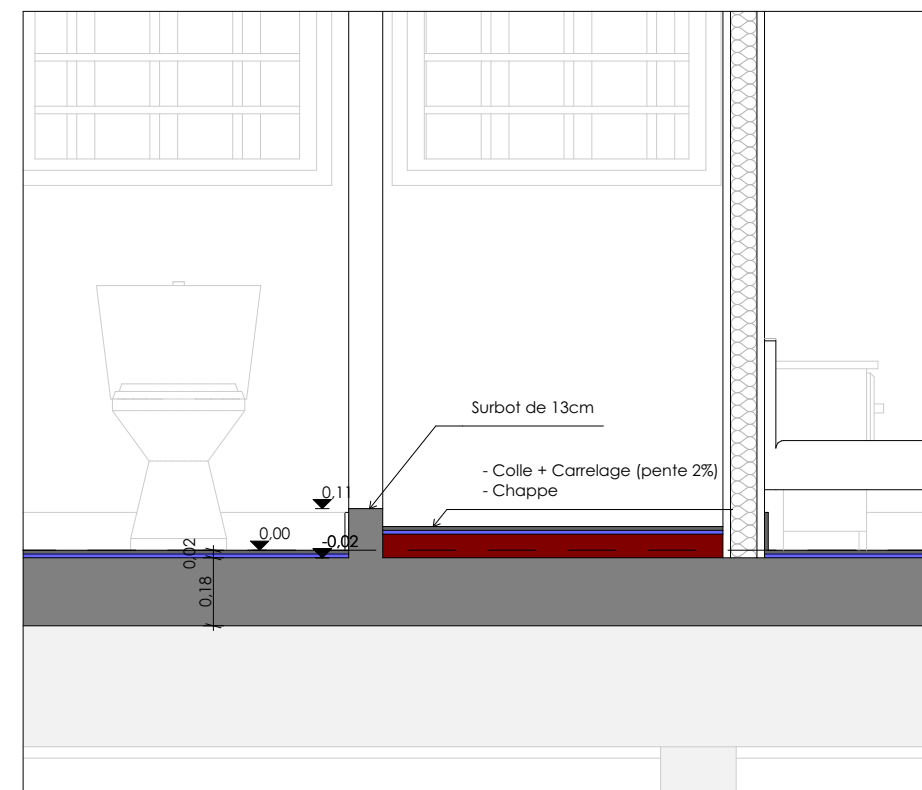




1:50

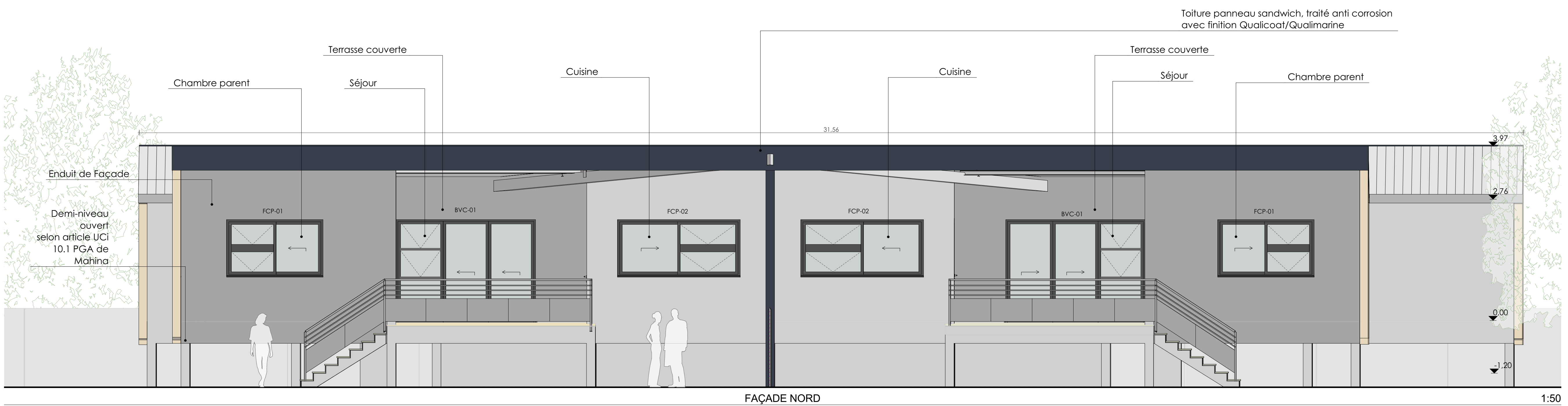
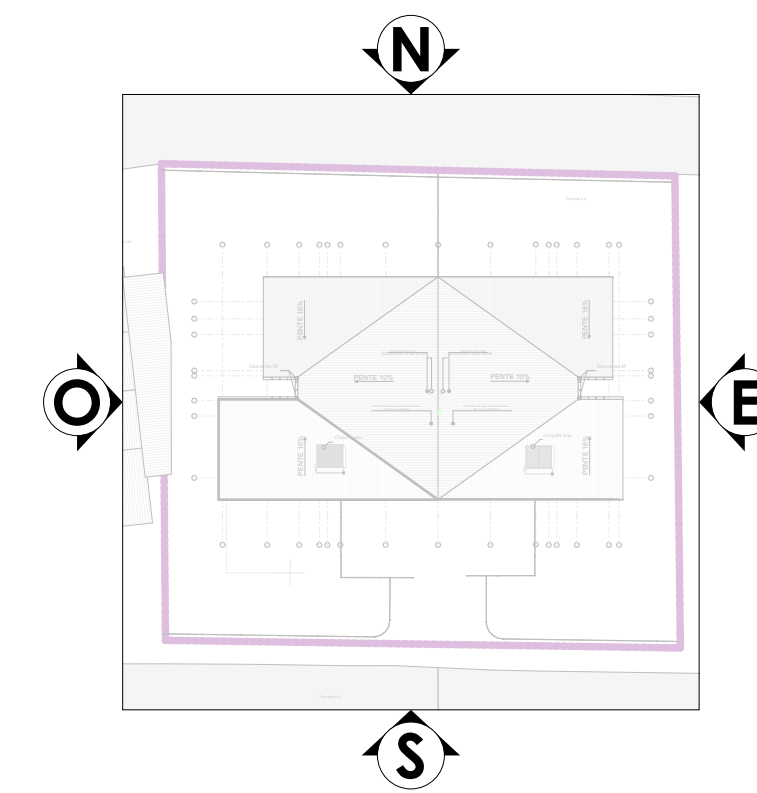


1:50



Coupe de détail D4 - SURBOT SALLE DE BAIN

CES DOCUMENTS NE SONT PAS DES PLANS D'EXECUTION
Toutes les dimensions et cotation des ouvrages techniques sont
données à titre indicatif et devront être confirmées par les bureaux
d'étude et/ou les entreprises.
L'entrepreneur est tenu de vérifier toutes les cotes de ce plan et de se
mettre en rapport avec l'architecte pour les mises au point en cas
d'erreurs ou d'omissions et avant tout commencement des travaux ou
travaux commannde des matériaux.
Ce document est la propriété de IRLAND STUDIO ARCHITECTURE. Il ne
peut être reproduit de quelques moyens que ce soit, sans son
autorisation.

[illegible]

CES DOCUMENTS NE SONT PAS DES PLANS D'EXECUTION
 Toutes les dimensions et cotations des ouvrages techniques sont
 données à titre indicatif et devront être confirmées par les bureaux
 d'étude et/ou les entreprises.
 L'entrepreneur est tenu de vérifier toutes les cotes de ce plan et de se
 mettre en rapport avec l'architecte pour les mises au point en cas
 d'erreurs ou d'omissions et avant tout commencement des travaux ou
 toute commande des matériaux.
 Ce document est la propriété de STILAND STUDIO ARCHITECTURE. Il ne
 peut être reproduit de quelques moyens que ce soit, sans son
 autorisation.



**SECRÉTARIAT D'ÉTAT
CHARGÉ DE LA MER**

*Liberté
Égalité
Fraternité*



CONSTRUCTION
DE 2 LOGEMENTS
DE SERVICE DE
MAHINA

Ce document est la propriété d'ISLAND STUDIO ARCHITECTURE. Il ne peut être reproduit de quelques moyens que ce soit, sans son

CE DOCUMENT NE SONT PAS DES PLANS D'EXECUTION
Toutes les dimensions et cotations des ouvrages techniques sont
données à titre indicatif et devront être confirmées par les bureaux
d'étude et/ou les entreprises.
L'entrepreneur est tenu de vérifier toutes les cotes de ce plan et de se
mettre en rapport avec l'architecte pour les mises au point en cas
d'erreurs ou d'omissions et avant tout commencement des travaux ou
toute commande des matériaux.
Ce document est la propriété de ISLAND STUDIO ARCHITECTURE. Il ne
peut être reproduit de quelques moyens que ce soit, sans son
autorisation.